

La plateforme web d'accès gratuit, pour tous les professionnels de la construction et de l'aménagement



Ils en parlent...

“ L'intégration de nos technologies sur la plateforme KROQI nous permet de participer à la construction d'un écosystème BIM prometteur, mené par des équipes avec lesquelles nous partageons les valeurs portées par les formats ouverts. ”

STANISLAS LIMOUZI, BIMDATA

“ L'intégration d'Abyla BIM Checker sur KROQI sécurise l'échange de maquettes numériques des entreprises vers les maîtres d'ouvrage. Les TPE/PME peuvent ainsi alimenter les bases de données Abyla BIM de gestion. ”

MATHIEU WYBRECHT, LABEO

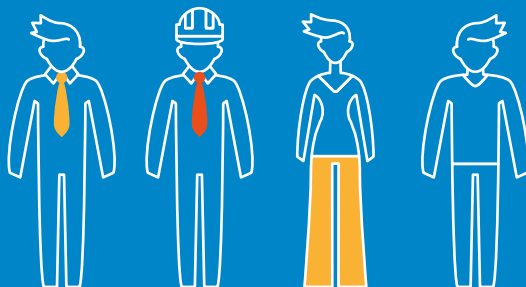
“ KROQI permet à l'entreprise de profiter gratuitement et simplement de fonctionnalités collaboratives au meilleur niveau du marché.

La plateforme représente un excellent outil pour accompagner notre transformation numérique. ”

**FLORENT NOIRAY,
SPADA CONSTRUCTION**

“ Facilité de mise en place, simplicité d'utilisation, réactivité de l'équipe du support : KROQI est devenu un atout dans le suivi de nos chantiers, tant durant les études que pendant le chantier, avec l'implication de tous les acteurs. ”

**ALAIN KITTLER,
EMERGENCE ARCHITECTURE**



Des outils collaboratifs et des services innovants pour tous les acteurs

Que vous soyez

maître d'ouvrage, maître d'œuvre, bureau d'étude,
architecte, entreprise de gros œuvre ou de second œuvre,
contrôleur technique, assureur...



L'État met à votre disposition KROQI

un outil d'accès gratuit, associé à un véritable
écosystème d'applications.

Pour vous permettre de travailler ensemble autour
de la maquette numérique et du BIM
à toutes les étapes du cycle de vie du bâtiment, et ainsi :

- travailler dans un environnement numérique fiable
- améliorer la gestion de votre planning et de vos ressources
 - gagner en réactivité et en productivité
 - optimiser vos coûts

Avec KROQI, vous avez accès à des fonctionnalités et services adaptés à vos besoins et pouvez ainsi :



- Organiser des réunions, des visioconférences, des chats
- Partager en temps réel des informations et des documents autour d'un projet
- Affecter et gérer des tâches



- Vérifier la compatibilité des maquettes numériques, en respect des protocoles et chartes BIM contractualisés dans les projets, en vue d'usages spécifiques



- Accéder rapidement aux quantités physiques spécifiques à vos métiers : le nombre de portes, de fenêtres, les surfaces plancher, les linéaires de murs...



- Choisir parmi un éventail de services proposés par des éditeurs : viewer en ligne, éditeur de devis, lien avec les outils métier, etc.



Demain, vous pourrez aussi :

- Utiliser des services dématérialisés de l'État (le dépôt de permis de construire, par ex.)

**KROQI continue à s'enrichir de services
numériques innovants, en lien avec vos métiers.**



Éditeurs de services web, éditeurs de logiciels, start-up :
**participez à un écosystème de services favorisant
la transition numérique dans le bâtiment.**

Rdv sur www.kroqi.fr
pour adresser vos propositions.

Accompagner la transition numérique dans le bâtiment

Conception, réalisation, fabrication des équipements et produits, pose, gestion, entretien, rénovation, maintenance, déconstruction : à chaque étape du cycle de vie du bâtiment, le numérique permet d'améliorer l'efficacité des acteurs et de faire progresser la qualité des ouvrages.

Généraliser la conception numérique du bâtiment à l'horizon 2022 est au cœur de la stratégie Logement du gouvernement qui vise une "construction 2.0" pour les constructeurs et les collectivités.

Pour accompagner la transition numérique, et le déploiement du BIM (Building Information Modeling) auprès de l'ensemble des acteurs de la filière, l'État a créé KROQI, **une plateforme publique et gratuite, afin de permettre à tous les professionnels, tout particulièrement les TPE/PME et les artisans, de travailler ensemble autour de la maquette numérique.**

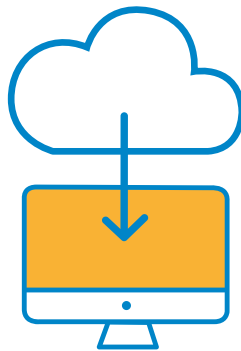
Conçue en concertation avec les organisations professionnelles et les professionnels de la construction, KROQI réunit **des outils collaboratifs et des services numériques innovants adaptés à la spécificité des métiers du bâtiment.**

Soutenu par

Développé par



CSTB
le futur en construction



Venez dès maintenant
expérimenter KROQI.
Déposez vos projets sur :
www.kroqi.fr

Pour toute information :
contact@kroqi.fr